

# PRODUCT GUIDE



**JIRCA**  
INTERNATIONAL S.P.A.



**VALVOLA A FARFALLA SERIE 301**

WAFER E LUG, PER FLANGE UNI EN 1092-1 (PN6/10/16) ED ASME B16.5 (ANSI 150), A TENUTA PERFETTA, CON GUARNIZIONE IN ELASTOMERO AVVOLGENTE, DISPONIBILE DA Ø1"1/2 A Ø40", PROGETTATA IN ACCORDO ALLE NORME I.S. EN 558/1 - API 609 - MSS SP67 - ASME B16.5 / B16.34  
MARCATURA CE E CERTIFICATO PED - ATEX - TA LUFT

**SERIES 301 BUTTERFLY VALVE**

WAFER AND LUG TYPE, SUITABLE FOR UNI EN 1092-1 (PN6/10/16) AND ASME B16.5 (ANSI 150) FLANGES, 100% BUBBLE TIGHT, WITH ELASTOMER SEAT, AVAILABLE FROM Ø1"1/2 TO Ø40", DESIGNED IN ACCORDANCE TO I.S. EN 558/1 - API 609 - MSS SP67 - ASME B16.5 / B16.34 RULES  
CE MARKING AND PED - ATEX - TA LUFT CERTIFICATE



**VALVOLA A FARFALLA SERIE 301/TSS**

WAFER E LUG, PER FLANGE UNI EN 1092-1 (PN6/10/16) ED ASME B16.5 (ANSI 150), A TENUTA PERFETTA, CON GUARNIZIONE IN PTFE AVVOLGENTE, DISPONIBILE DA Ø1"1/2 A Ø16", PROGETTATA IN ACCORDO ALLE NORME I.S. EN 558/1 - API 609 - MSS SP67 - ASME B16.5 / B16.34  
MARCATURA CE E CERTIFICATO PED - ATEX - TA LUFT

**SERIES 301/TSS BUTTERFLY VALVE**

WAFER AND LUG TYPE, SUITABLE FOR UNI EN 1092-1 (PN6/10/16) AND ASME B16.5 (ANSI 150) FLANGES, 100% BUBBLE TIGHT, WITH PTFE SEAT, AVAILABLE FROM Ø1"1/2 TO Ø16", IN ACCORDANCE TO I.S. EN 558/1 - API 609 - MSS SP67 - ASME B16.5 / B16.34 RULES  
CE MARKING AND PED - ATEX - TA LUFT CERTIFICATE



**VALVOLA A FARFALLA SERIE 401**

WAFER E LUG TYPE, PER FLANGE UNI EN 1092-1 (PN10/16) ED ASME B16.5 (ANSI 150/300), A DOPPIO ECCENTRICO, TENUTA PERFETTA, CON GUARNIZIONE IN PTFE E PTFE CARBOGRAFITE, DISPONIBILE DA Ø3" A Ø40", PROGETTATA IN ACCORDO ALLE NORME I.S. EN 558/1 - API 609 - MSS SP67 - ASME B16.5 / B16.34  
MARCATURA CE E CERTIFICATO PED - ATEC - TA LUFT

**SERIES 401 BUTTERFLY VALVE**

WAFER AND LUG TYPE, SUITABLE FOR UNI EN 1092-1 (PN10/16) AND ASME B16.5 (ANSI 150/300) FLANGES, DOUBLE ECCENTRICITY, 100% BUBBLE TIGHT, WITH PTFE AND PTFE CARBOGRAPHITE SEAT, AVAILABLE FROM Ø3" TO Ø40", IN ACCORDANCE TO I.S. EN 558/1 - API 609 - MSS SP67 - ASME B16.5 / B16.34 RULES  
CE MARKING AND PED - ATEX - TA LUFT CERTIFICATE



**VALVOLA A FARFALLA SERIE 501/M**

FLANGIATA, WAFER E LUG PER FLANGE UNI EN 1092-1 (PN6/10/16/25/40/50) ED ASME B16.5 (ANSI 150/300/600) TRIPLO ECCENTRICO A TENUTA PERFETTA (CLASSE 6°) CON ANELLO DI TENUTA LAMELLARE IN INOX 316 + GRAPHOIL, DISPONIBILE DA Ø3" A Ø24", PROGETTATA IN ACCORDO ALLE NORME I.S. EN 558/1 - API 609 - ASME B16.5 - MSS SP44 - ANSI B16.34 ED ASME SEZIONE VIII E IX.  
MARCATURA CE E CERTIFICATO PED - ATEX - TA LUFT

**SERIES 501/M BUTTERFLY VALVE**

FLANGED WAFER AND LUG TYPE, SUITABLE FOR UNI EN 1092-1 (PN6/10/16/25/40/50) AND ASME B16.5 (ANSI 150/300/600) FLANGES, TRIPLE ECCENTRICITY, 100% BUBBLE TIGHT (CLASS 6°) WITH STAINLESS STEEL+GRAPHOIL SEATRING, AVAILABLE FROM Ø3" TO Ø24", DESIGNED IN ACCORDANCE TO I.S. 558/1 - API STD 609 - ASME B16.5 - MSS SP44 - ANSI B16.34 AND ASME SECTION VIII AND IX.  
CE MARKING AND PED - ATEX - TA LUFT CERTIFICATE



**VALVOLA A SFERA S20 FILETTATA GAS/NPT O CON ESTREMITA' A SALDARE**

PASSAGGIO PIENO E RIDOTTO, DISPONIBILE DA 1/4" A 8" IN ACC. CARBONIO O INOX AISI 316, MANUALE O CON ATTUATORE PNEUMATICO A DOPPIO O SEMPLICE EFFETTO. MONTAGGIO CON PERNO E CASTELLETTO.

**BALL VALVE S20 SERIES THREADED GAS/NPT OR BUTT WELDING**

FULL BORE OR REDUCED BORE, AVAILABLE FROM 1/4" UP TO 8" IN CARBON STEEL OR STAINLESS STEEL 316, HAND OPERATED OR WITH DOUBLE ACTING OR SPRING RETURN PNEUMATIC ACTUATOR.

MOUNTING WITH PIN AND BRACKETS.



**VALVOLA A FARFALLA SERIE HT600**

WAFER E FLANGIATA PER FLANGE PN6/PN10/PN16/ANSI150, PER ALTA TEMPERATURA, A TENUTA PARZIALE PER REGOLAZIONE, DISPONIBILI DA 2" FINO A 40".

**BUTTERFLY VALVE HT600 SERIES**

WAFER AND FLANGED MODEL SUITABLE FOR PN6/PN10/PN16/ANSI150 FLANGES, FOR HIGH TEMPERATURE, BUBBLE TIGHT, FOR REGULATION, AVAILABLE FROM 2" UP TO 40".



**VALVOLA DI NON RITORNO SERIE 101**

WAFER A CLAPET, PER FLANGE PN6/10/16/25/40 ANSI 150/300, DISPONIBILE DA Ø1" 1/2 A Ø40" MARCATURA CE E CERTIFICATO PED - ATEX

**SERIES 101 SWING CHECK VALVE**

WAFER CLAPET TYPE, SUITABLE FOR PN6/10/16/25/40 ANSI 150/300 FLANGES, AVAILABLE FROM Ø1" 1/2 TO Ø40" CE MARKING AND (PED) - ATEX CERTIFICATE



**ATTUATORE PNEUMATICO ROTANTE SERIE AP-APM**

PIGNONE E CREMAGLIERA, CON SINGOLA E DOPPIA REGOLAZIONE, DISPONIBILE A DOPPIO O SEMPLICE EFFETTO, CON FORATURE IN ACCORDO ALLE NORME ISO 5211/DIN 3337/VDI-VDE 3845 NAMUR MARCATURA CE E CERTIFICATO PED - ATEX

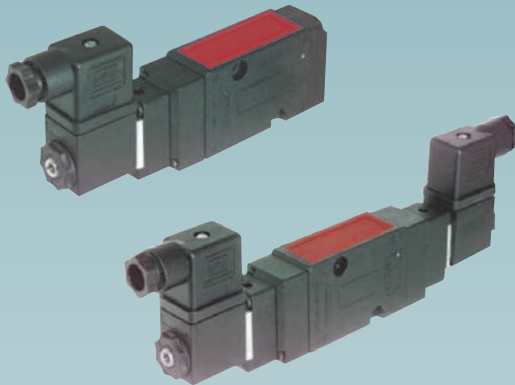
**SERIES AP-APM ROTARY PNEUMATIC ACTUATOR**

RACK AND PINION TYPE, WITH SINGLE AND DOUBLE STROKE ADJUSTMENT, AVAILABLE IN DOUBLE ACTING OR SPRING RETURN VERSION, DRILLINGS IN ACCORDANCE TO ISO 5211/DIN 3337/VDI-VDE 3845 NAMUR CE MARKING AND (PED) - ATEX CERTIFICATE



**ATTUATORE PNEUMATICO ROTANTE SERIE APG200-APG200/2**  
A GLIFO, DISPONIBILE A DOPPIO E A SEMPLICE EFFETTO,  
SVILUPPANTE MEDIE, ALTE COPPIE TORCENTI.  
MARCATURA CE E CERTIFICATO PED – ATEX

**SERIES APG200-APG200/2 ROTARY PNEUMATIC ACTUATOR**  
SCOTCH-JOKE TYPE, AVAILABLE IN DOUBLE ACTING AND  
SPRING RETURN VERSION, DEVELOPING MEDIUM AND HIGH  
TORQUE VALUES  
CE MARKING AND (PED) – ATEX CERTIFICATE



**ELETTROVALVOLA A SINGOLO O DOPPIO SOLENOIDE SERIE EV3/5 M-B**  
DISPONIBILE A 3/5 VIE CON INTERFACCIA NAMUR PER CONNES-  
SIONE DIRETTA SU OGNI BASE NAMUR. PERMETTE, IN PRESEN-  
ZA DI UN SEGNALE ELETTRICO DI PILOTAGGIO, LA FUNZIONE DI  
APERTURA E/O CHIUSURA DI UN CONDOTTO E TROVA LA SUA  
MAGGIOR APPLICAZIONE NEL COMANDO DIRETTO DI ATTUA-  
TORI PNEUMATICI ROTANTI.  
VARIA E' LA SCELTA DI POTENZA E VOLTAGGIO DELLE BOBINE  
ELETTRICHE IN C.C. O IN C.A.

**SERIES EV3/5 M-B SINGLE OR DOUBLE SOLENOID VALVE**  
AVAILABLE IN 3/5 WAYS WITH NAMUR INTERFACE FOR DIRECT  
CONNECTION ON NAMUR BASES. IN PRESENCE OF AN ELEC-  
TRIC PILOTING SIGNAL, THE SOLENOID VALVE CAN OPEN AND  
CLOSE A PIPING WITH FLUID, THE BEST APPLICATION IS THE  
DIRECT CONTROL OF ROTARY PNEUMATIC ACTUATORS. VARI-  
OUS CHOICE OF WATTAGE AND VOLTAGE IN D.C. AND A.C.



**BOX MICRO SERIE MBX IP67**

CON FINE CORSA MECCANICI, ANTIDEFAGRANTI EEXD, PNEU-  
MATICI, DI PROSSIMITA' AMPLIFICATI A 2 FILI O 3 FILI PNP ED A  
SICUREZZA INTRINSECA EEXIA NAMUR  
CERTIFICATO CE- ATEX

**SERIES MBX LIMIT SWITCH BOX IP67**  
WITH MECHANICAL, EEXd EXPLOSION-PROOF, PNEUMATIC,  
PROXIMITY 2 WIRES OR 3 PNP WIRES AMPLIFIED AND EEXia  
NAMUR INTRISECALLY SAFETY MICRO-SWITCHES  
CE – ATEX CERTIFICATE



**VALVOLA A SFERA CORPO PIATTO SERIE S10**

WAFER PER FLANGE UNI EN 1092-1 (PN10/16/25/40) ED ASME  
B16.5 (ANSI 150/300) PASSAGGIO PIENO, DISPONIBILE DA Ø1/2"  
A Ø8" IN ACC. CARBONIO O INOX AISI 316, MANUALE O CON  
ATTUATORE PNEUMATICO A DOPPIO O SEMPLICE EFFETTO.  
MONTAGGIO CON PERNO E CASTELLETTO  
CERTIFICATO PED - ATEX

**SERIES S10 FLAT BODY BALL VALVE**  
WAFER FOR UNI EN 1092-1 (PN10/16/25/40) AND ASME B16.5  
(ANSI 150/300) FLANGES, FULL BORE, AVAILABLE FROM DA  
Ø1/2" TO Ø8", IN CARBON STEEL OR STAINLESS STEEL AISI 316,  
HAND OPERATED OR WITH DOUBLE ACTING OR SPRING  
RETURN PNEUMATIC ACTUATOR. MOUNTING WITH BRACKETS.  
PED - ATEX CERTIFICATION



**VALVOLA A SFERA ATTUATA SERIE S40 - S50**

MONOBLOCCO IN OTTONE (SERIE S40) DISPONIBILE DA Ø1/4" A Ø4" O INOX AISI 316 (SERIE S50) DISPONIBILE DA Ø1/4" A Ø3", PASSAGGIO PIENO, CON ATTUATORE PNEUMATICO A DOPPIO O SEMPLICE EFFETTO - MONTAGGIO DIRETTO. CERTIFICATO PED - ATEX.

**SERIES S40 - S50 ACTUATED BALL VALVE**

ONE PIECE BRASS (SERIES S40) AVAILABLE FROM Ø1/4" A Ø4", OR STAINLESS STEEL 316 (SERIES S50) AVAILABLE FROM Ø1/4" TO Ø3", FULL BORE TYPE, WITH DOUBLE ACTING OR SPRING RETURN PNEUMATIC ACTUATOR - DIRECT MOUNTING.

PED - ATEX CERTIFICATE.



**VALVOLA A SFERA ATTUATA SERIE S60**

IN 3 PEZZI COMPLETAMENTE IN INOX AISI 316 DISPONIBILE DA Ø1/4" A Ø4", PASSAGGIO PIENO, CON ATTUATORE PNEUMATICO A DOPPIO O SEMPLICE EFFETTO - MONTAGGIO DIRETTO. CERTIFICATO PED - ATEX.

**SERIES S60 ACTUATED BALL VALVE**

3 PIECES STAINLESS STEEL 316 AVAILABLE FROM Ø1/4" TO Ø4", FULL BORE TYPE, WITH DOUBLE ACTING OR SPRING RETURN PNEUMATIC ACTUATOR - DIRECT MOUNTING.

PED - ATEX CERTIFICATE.



**VALVOLA A SFERA ATTUATA SERIE S70 - S80**

A 3 VIE IN OTTONE (SERIE S80) O INOX AISI 316 (SERIE S70) DISPONIBILI ENTRAMBE DA Ø1/4" A Ø2", PASSAGGIO PIENO, CON ATTUATORE PNEUMATICO A DOPPIO O SEMPLICE EFFETTO - MONTAGGIO DIRETTO. CERTIFICATO PED - ATEX.

**SERIES S70 - S80 ACTUATED BALL VALVE**

3 WAYS BRASS (SERIES S80) OR STAINLESS STEEL 316 (SERIES S70) BOTH AVAILABLE FROM Ø1/4" TO Ø2", FULL BORE, WITH DOUBLE ACTING OR SPRING RETURN PNEUMATIC ACTUATOR - DIRECT MOUNTING.

PED - ATEX CERTIFICATE.

**ACCESSORI - ACCESSORIES**

ELETTRIVALVOLA IN ESECUZIONE ANTIDEFAGRANTE (ADPE) A SICUREZZA INTRINSECA O AUMENTATA, A 3-5 VIE, A SINGOLO O DOPPIO SOLENOIDE  
EXPLOSION PROOF (ADPE) INTRISECALLY OR INCREASED SAFETY 3-5 WAYS SOLENOID VALVE, HAVING ONE OR TWO SOLENOIDS

ATTUATORE ELETTRICO CON MOTORE MONOFASE / TRIFASE IP67  
ONE PHASE/THREE PHASES IP67 ELECTRIC ACTUATOR

POSIZIONATORE PNEUMATICO A CAMMA, CARATTERIZZABILE 3÷9/3÷15/9÷15/ PSI  
CAM PNEUMATIC POSITIONER, POSSIBILITY OF 3÷9/3÷15/9÷15 PSI INPUT SIGNAL

POSIZIONATORE ELETTRICO-PNEUMATICO, SEGNALE 4÷20 mA  
ELECTRO-PNEUMATIC POSITIONER, 4÷20 mA SIGNAL

RIDUTTORE AD INGRANAGGI DISINNESTABILE  
DISENGAGEABLE OVERRIDE GEAR BOX

FILTRO E/O RIDUTTORE E/O LUBRIFICATORE  
FILTER AND/OR REDUCER AND/OR LUBRICATOR

SCARICO RAPIDO  
RAPID EXHAUST

REGOLATORE DI VELOCITA'  
SPEED REGULATOR

SILENZIATORE  
SILENCER

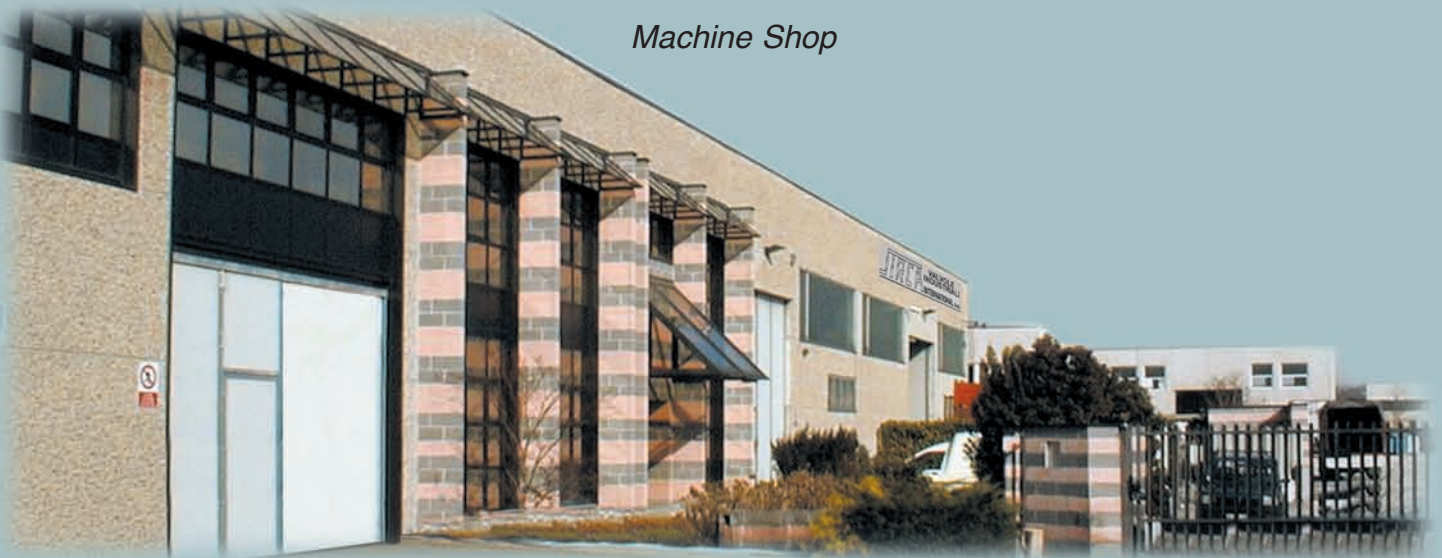
**NOTE:**

ALTRI ACCESSORI SU RICHIESTA  
OTHER ACCESSORIES ON REQUEST

*Headquarters*



*Machine Shop*



*Store House*



**SIRCA**  
INTERNATIONAL S.P.A.



HEADQUARTERS:

Via Trieste n° 8 - 20060 TREZZANO ROSA (MI - ITALY)

Phone ++39 02 92010204 (six lines)

Fax ++39 02 92010216 Purchase and Technical Dept.

Fax ++39 02 92011954 Sales and Accounting Dept.

E-mail: [sirca@tin.it](mailto:sirca@tin.it) - web site: [www.sircainternational.com](http://www.sircainternational.com)